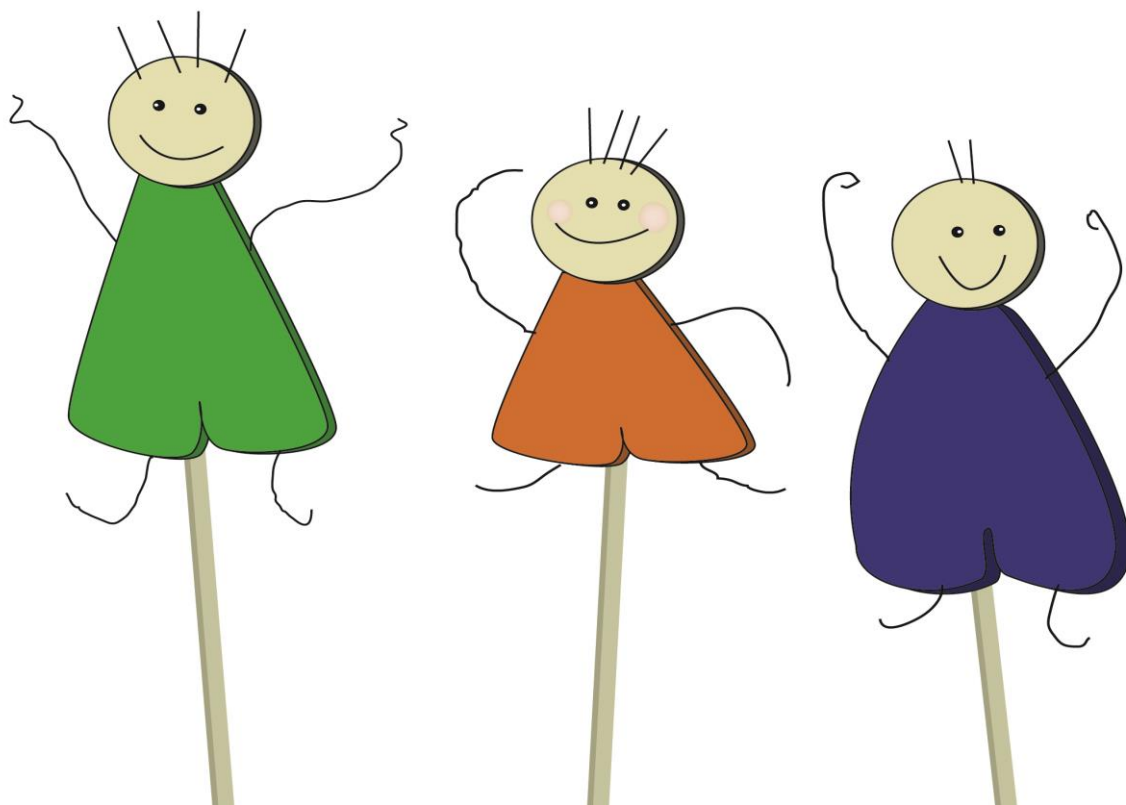


Evaluering af arbejdet med den pædagogiske læreplan

Dagplejen Hvidovre

2023



Arbejdet med den pædagogiske læreplan



”Lederen af dagtilbuddet er ansvarlig for at etablere en evalueringskultur i dagtilbuddet, som skal udvikle og kvalificere det pædagogiske læringsmiljø.”

”Med evalueringskultur i dagtilbuddet forstås, at lederen har ansvar for, at det pædagogiske personale og ledelsen løbende forholder sig reflektivt til, hvordan de pædagogiske læringsmiljøer understøtter børnegruppens trivsel, læring, udvikling og dannelse.”

Den styrkede pædagogiske læreplan, Rammer og indhold, s. 50-51

Hvilke dele af vores pædagogiske læringsmiljø har vi særligt haft fokus på over de sidste 2 år?

- Kursus ”Barnets første 1000 dage”.

Stort set alle dagplejere har været på kursus om barnets første 1000 dage. 2 dagplejere skal afsted i efteråret 2023.

Særligt fokus fra læreplanen er ”Børn i udsatte positioner”

- Deltaget i forskningsprojektet PKD – Pædagogisk Kvalitet i Dagplejen. Projektet havde fokus på nære sociale relationer og udviklende interaktioner mellem barn og voksen for at styrke barnets sociale og emotionelle udvikling og sprog.

Særligt fokus fra læreplanen er ”Alsidig personlig udvikling” og ”Kommunikation og sprog”

- Marte Meo er vores grundlæggende pædagogiske udgangspunkt. Begge konsulenter er uddannet Marte Meo terapeuter. Vi arbejder med det som en evalueringskultur som tager afsæt i vores nysgerrighed og udfordringer i praksis. Det er en videobaseret metode, hvor dagplejerne sammen med deres konsulent ser filmklip fra hverdagen og dykker ned i de enkelte elementer der beskrives i metoden.

Særligt fokus fra læreplanen er ”Barnesyn”, Pædagogisk læringsmiljø”, og ”Læring”

- Konsulenter og leder er i gang med et læringsforløb med Stine Elverkilde omkring kvalitet i dagplejen samt vores tilsyn og vores tilsynsdocument.

Særligt fokus fra læreplanen er ”Kvalitet og evaluering”

Hvordan har vi organiseret vores evalueringskultur?

Her kan I **kort** beskrive jeres arbejde med at etablere en systematisk evalueringskultur. I kan fx beskrive, hvordan, hvor ofte og i hvilke fora I drøfter, reflekterer over og evaluerer jeres pædagogiske praksis. I kan også beskrive, om I arbejder med særlige metoder, fx *Redskab til selvevaluering*, *Tegn på læring*, *Redskab til forankringsproces* eller om I arbejder eksperimenterende eller undersøgende med en særlig tilgang.

- Der afholdes refleksionsmøder på de enkelte hold hver 14 dag sammen med den konsulent som er tilknyttet holdet. Her arbejder vi med Marte Meo, hvor der tages udgangspunkt i videoer og faglige refleksioner. I 2022 blev der afholdt en pædagogisk lørdag hvor der var oplæg og undervisning i den pædagogiske tilgang. Vi er stadigvæk i processen med at forstå og omsætte de pædagogiske principper på de enkelte hold og der er derfor planlagt at arbejde dybdegående med Marte Meo resten af 2023 på refleksionsmøder.

Konsulenterne udarbejder der ud over et årshjul sammen, hvor forskellige temaer fra den pædagogiske læreplan tages op i samarbejde med dagplejerne, så refleksioner og indsats bliver ud fra den gældende børnegruppe og deres nærmeste zone for udvikling. Arbejdet med læreplanen og evaluering er løbende et fokus som der arbejdes med hele året.

Udvælg en eller flere evalueringer, som I har gennemført i de seneste to år, og saml op på erfaringerne ved at svare på nedenstående fire spørgsmål for hver evaluering. De fire spørgsmål knytter an til trinene i en evalueringsproces. Vælg gerne evalueringer, som betød, at I efterfølgende ændrede jeres pædagogiske praksis.

Hvad var formålet med den evaluering, vi gennemførte?

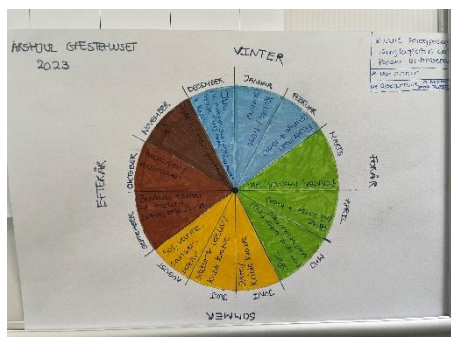
Her skriver I **kort**, hvilket område i jeres pædagogisk læringsmiljø I satte fokus på i evalueringen og hvorfor. Hvad var det I var nysgerrige på eller der udfordrede jer? Dette er trin 1 i evalueringscirklen.

- Dagplejen har fået ny leder 1 marts 2023 samt en ny konsulent som er startet 1. maj 2023. Pt er vi ved at lande og finde ud af hvor udviklingspotentialer er sammen med personalet. Derfor er det ikke evaluering som fylder så meget pt. Fokus er på børneperspektivet, gennem arbejdet med Marte Meo, samt på at løfte kvaliteten i arbejdet, gennem udvikling og evaluering af vores daglige tilsyn udført af konsulenterne. Vi er blandt andet i gang med at se på vores tilsynsdokument og kvalificere dette så de bliver et mere levende dokument som skal bruges i hverdagen. Dette evalueres på løbende. Fremadrettet vil vi evaluere på overstående, både ved refleksionsmøderne, samt i konsulentteamet.

Hvilken pædagogisk dokumentation har vi indsamlet i arbejdet med den gennemførte evaluering?

Her beskriver I **kort** den dokumentation af det pædagogiske læringsmiljø, I har indsamlet i forbindelse med evalueringen. Pædagogisk dokumentation kan bestå af en vifte af forskellige måder at beskrive børnenes trivsel, læring, udvikling og dannelse på, fx praksisfortællinger, fotos, observationer, videooptagelser, screeninger, relationskemaer, børneinterviews, tegninger. Indsamling af pædagogisk dokumentation er trin 2 i evalueringscirklen. Har I under evalueringen skrevet på en planche eller lignende, kan I indsætte et billede.

- Vores primære dokumentation er videobaseret og bruges på holdene og hos de enkelte dagplejere. Dagplejerne skal dokumentere via Aula, hvor både billeder og små fortællinger skal sætte fokus på enkelte elementer i læreplanen som de pt arbejder med.
- Hvert dagplejehold, har udarbejdet et årshjul som skaber en fælles rød tråd i på holdet. Her er læreplanen også inddraget.



Hvad lærte vi om sammenhængen mellem vores pædagogiske læringsmiljø og børnenes trivsel, læring, udvikling og dannelse?

Her skriver I **kort** resultaterne af jeres analyse, fx hvordan den indsamlede dokumentation gjorde jer klogere på det, I var blevet nysgerrige på? Hvad var jeres vurdering af det pædagogiske læringsmiljø's betydning for børnegruppens trivsel, læring, udvikling og dannelse? Dette er første del af trin 3 i evalueringssirklen. Har I under evalueringen skrevet resultaterne på en planche eller lignende, kan I indsætte et billede.

>Skriv her<

Hvilke ændringer og/eller justeringer af praksis gav evalueringen anledning til?

Her skriver I **kort**, hvordan I handlede på baggrund af jeres nye indsigter om jeres pædagogiske læringsmiljø. I kan bl.a. skrive, hvorvidt evalueringen gav anledning til at justere jeres pædagogiske praksis, og om den gav anledning til at afprøve konkrete tiltag og justere jeres skriftlige læreplan. I kan også samle op og se på tværs af de udvalgte områder, I har evalueret. Er justeringerne stadig en del af jeres praksis i dag? Har I brugt jeres indsigter i udvalgte evalueringer i andre sammenhænge? Dette er anden del af trin 3 i evalueringssirklen.

- Med en ny ledelse og konsulent, er arbejdet med evaluering og læreplanen i det stadie hvor vi forsøger at spore os ind på det tidligere arbejde, samt justere og ændre ud fra nye perspektiver. Der er en masse som fungerer som vi arbejder videre med og så vil der med tiden være områder hvor vi ændre og opkvalificerer.
- I slutningen af 2023 skydes et nyt læringsforløb i gang som er målrettet arbejdet med den styrkede pædagogiske læreplan. Der er kickoff på vores personale lørdag i november måned. Læringsforløbet er udarbejdet af Komponent og vil bla styrke:
- Vores fælles sprog og tilgang til den styrkede pædagogiske læreplan.
- En styrkelse af evalueringskulturen.
- Få opbygget en endnu større faglig bevidsthed.
- En kortere vej fra teori til praksishandling som forbedrer læringsmiljøet i dagplejen.
- En videobaseret tilgang som er tilpasset dagplejernes hverdag.

Inddragelse af forældrebestyrelsen



”Forældrebestyrelsen i kommunale, selvejende og udliciterede daginstitutioner skal inddrages i udarbejdelsen og evalueringen af og opfølgningen på den pædagogiske læreplan.

Forældrebestyrelsen for den kommunale dagpleje skal inddrages i udarbejdelsen og evalueringen af og opfølgningen på den pædagogiske læreplan.”

Den styrkede pædagogiske læreplan, Rammer og indhold, s. 52

- Evalueringen er sent til forældrebestyrelsen som har haft mulighed for at læse og kommentere på evalueringen.

Hvordan har vi inddraget forældrebestyrelsen i evalueringen af den pædagogiske læreplan?

Her skriver I **kort**, hvordan I har inddraget forældrebestyrelsen og eventuelt forældrerådet, fx om I har drøftet, hvad I har sat fokus på i løbende evalueringer, resultaterne og hvilke tiltag det har givet anledning til, eller hvordan forældrebestyrelsen aktivt har været inddraget i ændringer eller justeringer af den daglige praksis.

- Forældrebestyrelsen inddrages i de pædagogiske tanker og fremadrettede initiativer på bestyrelsesmøderne. Fx vil der være et oplæg omkring Marte Meo og brugen af dette pædagogiske perspektiv på et bestyrelsesmøde i efteråret.
- Løbende vil de få indsigt i det daglige arbejde med læreplanen og vores pædagogik.

Det fremadrettede arbejde



”En systematisk og udviklende evalueringskultur er central for den løbende udvikling af den pædagogiske praksis, og målet er bedre pædagogiske læringsmiljøer for børnene gennem en systematisk evalueringskultur og en meningsfuld og udviklende feedback til det pædagogiske personale.”

Den styrkede pædagogiske læreplan, Rammer og indhold, s. 50-51

Hvilke områder af vores pædagogiske læringsmiljø vil vi fremadrettet sætte mere fokus på?

Her kan I **kort** skrive, hvad I vil sætte fokus på i jeres pædagogiske læringsmiljø fremadrettet og hvorfor. I afsnit ét så I tilbage på, hvad I allerede har arbejdet med. Har I fået øje på, om der er dele af jeres pædagogiske læringsmiljø, I ikke har haft fokus på, fx rutinesituationer, børn i udsatte positioner, mv.? I kan også skrive, om der er områder, I har haft fokus på, men har behov for at genbesøge.

- Sprogarbejdet.
 - Børnefællesskaber – hvordan arbejder vi med børnegruppen i legestuen?
 - Fysiske læringsmiljøer, både i legestuen og i hjemmet.
-

Hvordan vil vi justere organiseringen af vores evalueringskultur?

Her kan I **kort** beskrive, om I oplever, at organiseringen af jeres evalueringskultur har understøttet meningsfulde drøftelser, refleksioner, analyser og vurderinger af jeres pædagogisk praksis i hverdagen? Eller om jeres erfaringer giver anledning til at justere organiseringen af jeres evalueringskultur, fx om der er brug for at afprøve andre måder at mødes og måder at reflektere sammen, justere hyppigheden af møder eller fastholde god evalueringspraksis.

- Udarbejde et tilsynskoncept/skriv som inddrager læreplanen mere og som giver en større mening for både konsulenter og dagplejere. Ønsket er at vi udarbejdet et dynamisk dokument som skaber sammenhæng med de daglige indsatser og som i langt højere grad ”lever” hos dagplejerne i deres hverdag.

Læringsforløbet med Stine Elverkilde har været med til at sætte denne proces i gang og vi arbejder fortsat med processen, konsulenter og ledelse. Herefter skal det ud og afprøves hos dagplejerne, som med tilbagemeldinger kan finjustere og kvalificere dokumentet.

Hvordan har eller vil vi på baggrund af denne evaluering ændre og/eller justere vores skriftlige pædagogiske læreplan?

>Skriv her<

